

*XXV Congreso de la  
Sociedad Española de Anatomía Patológica  
Zaragoza, 18 - 21 de Mayo*

# **Aplicación del Equipo de Micromatrices Tisulares a la Obtención de Muestras para Microscopía Electrónica a Partir del Bloque de Parafina**

Luis Magán, Josep M. Corominas y cols  
Hospital del Mar, UAB, UPF  
Barcelona



# Limitaciones Técnicas de la M.E.

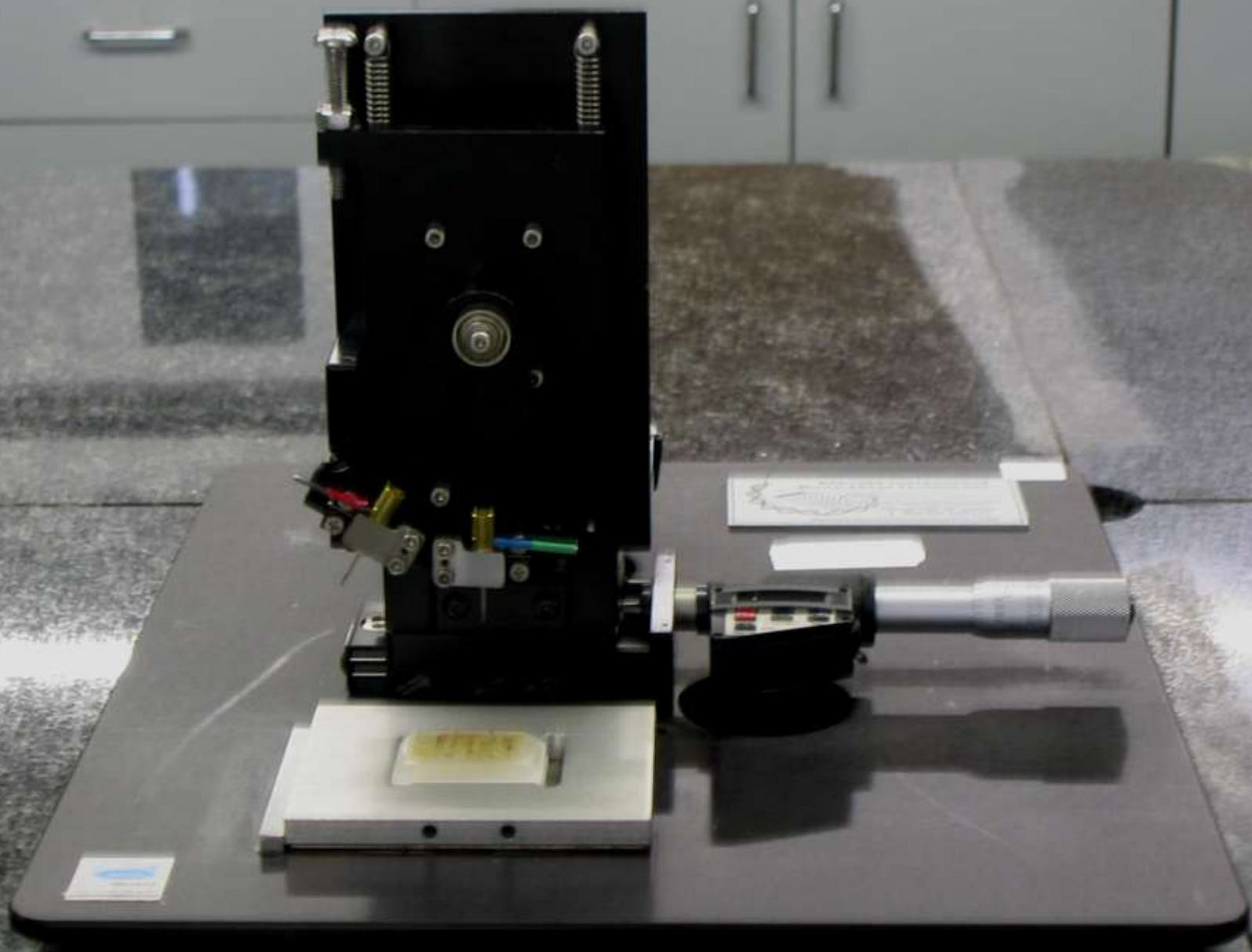
- No disponer de tejido fijado en glutaraldehido
- No disponer de muestras representativas
  - Lesiones heterogéneas
  - Áreas diagnósticas muy localizadas
  - Elementos histológicos no incluidos, p.e. glomérulos

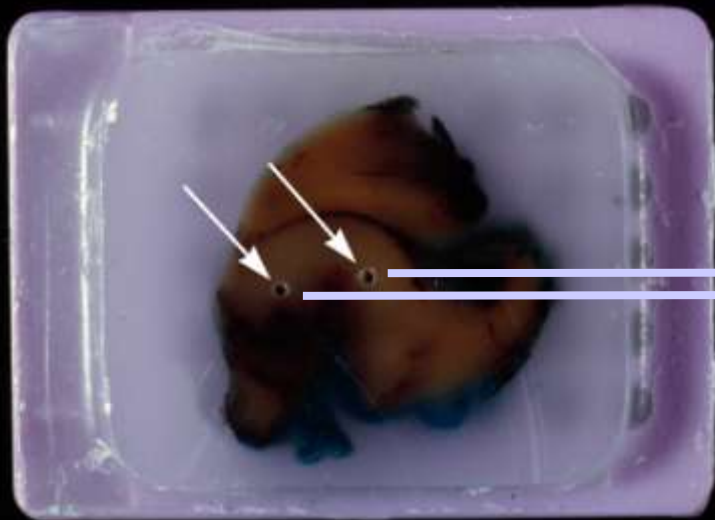
# Uso de Tejido Parafinado: Inconvenientes

- Pérdida de información por artefactos
- Poca precisión en el muestreo
- Daño en el bloque donante

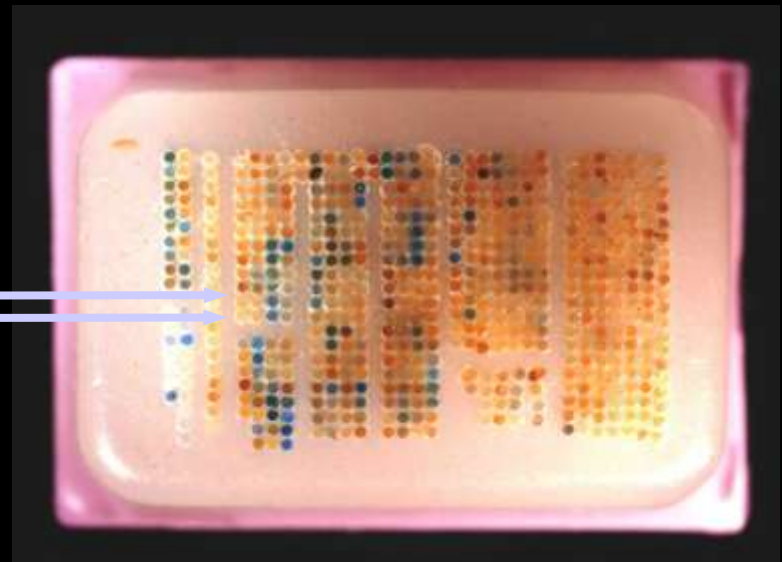
# Uso de Tejido Parafinado: El Aparato de TMA como Solución

- Pérdida de información por artefactos
- Mayor precisión en el muestreo
- Menor daño en el bloque donante

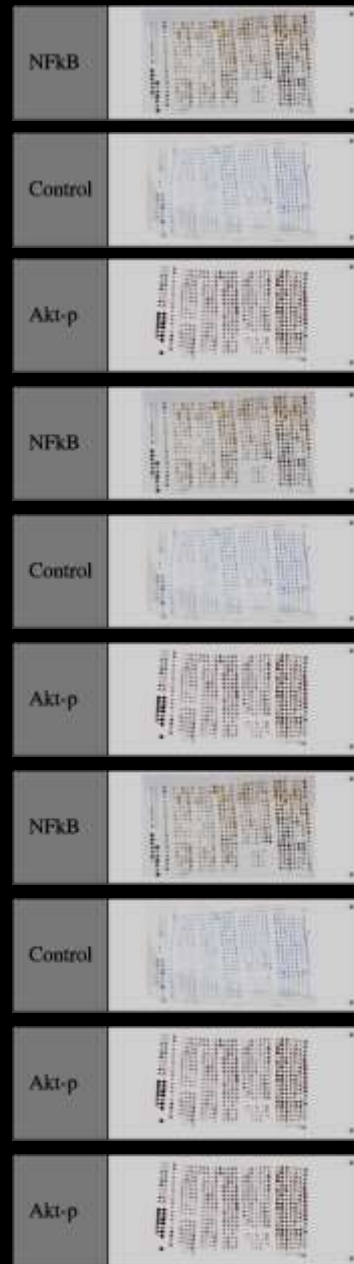
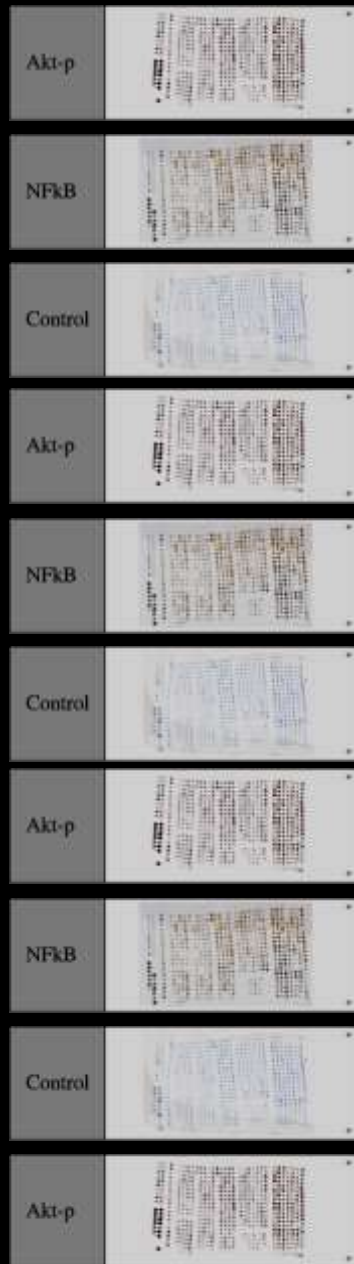


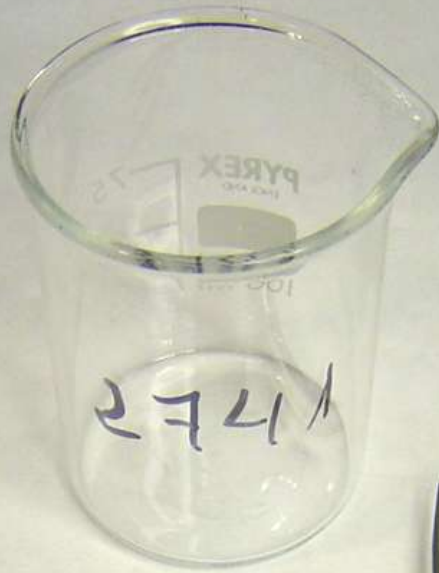


**Bloques donantes**

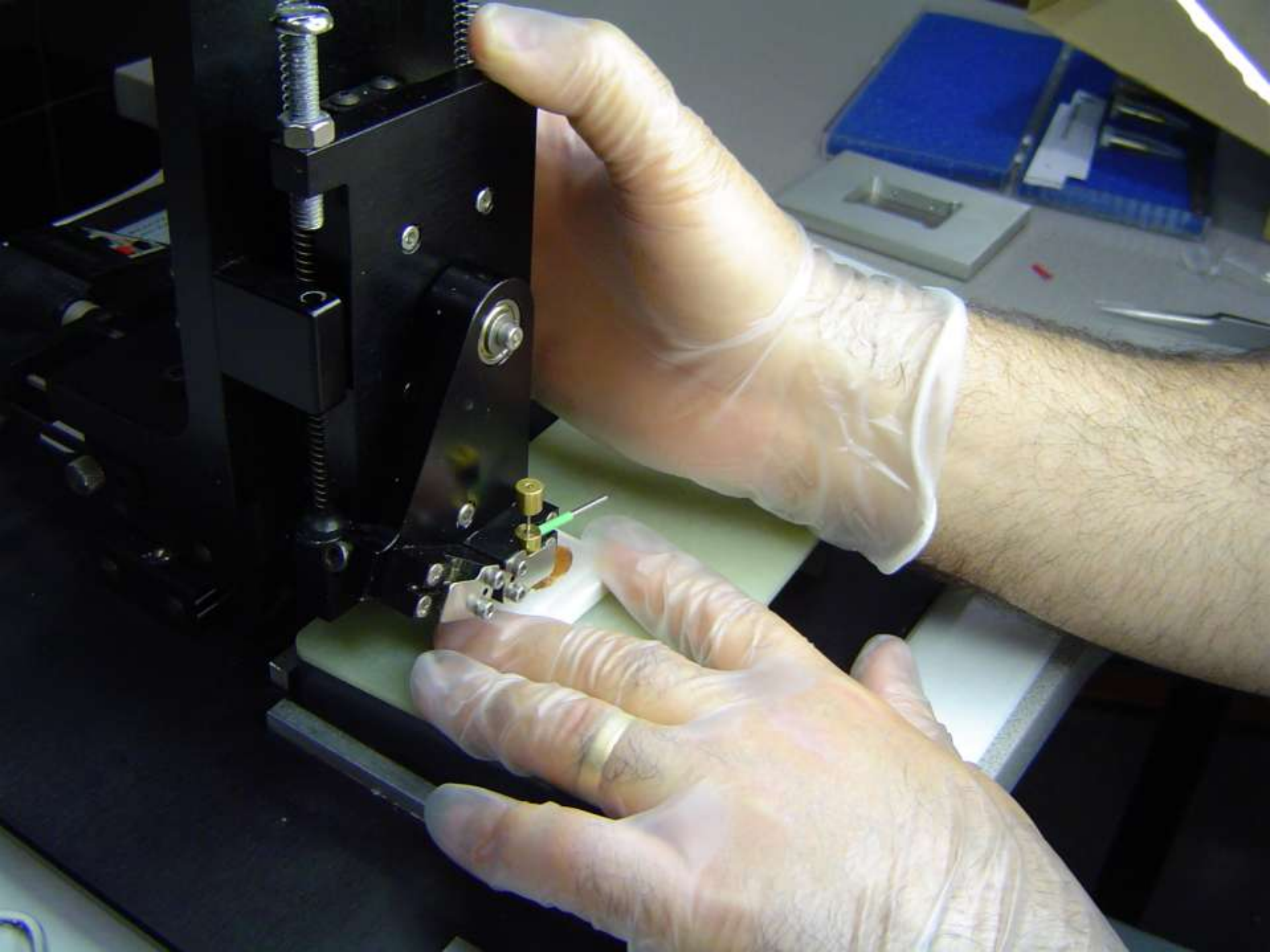


**Bloque receptor**











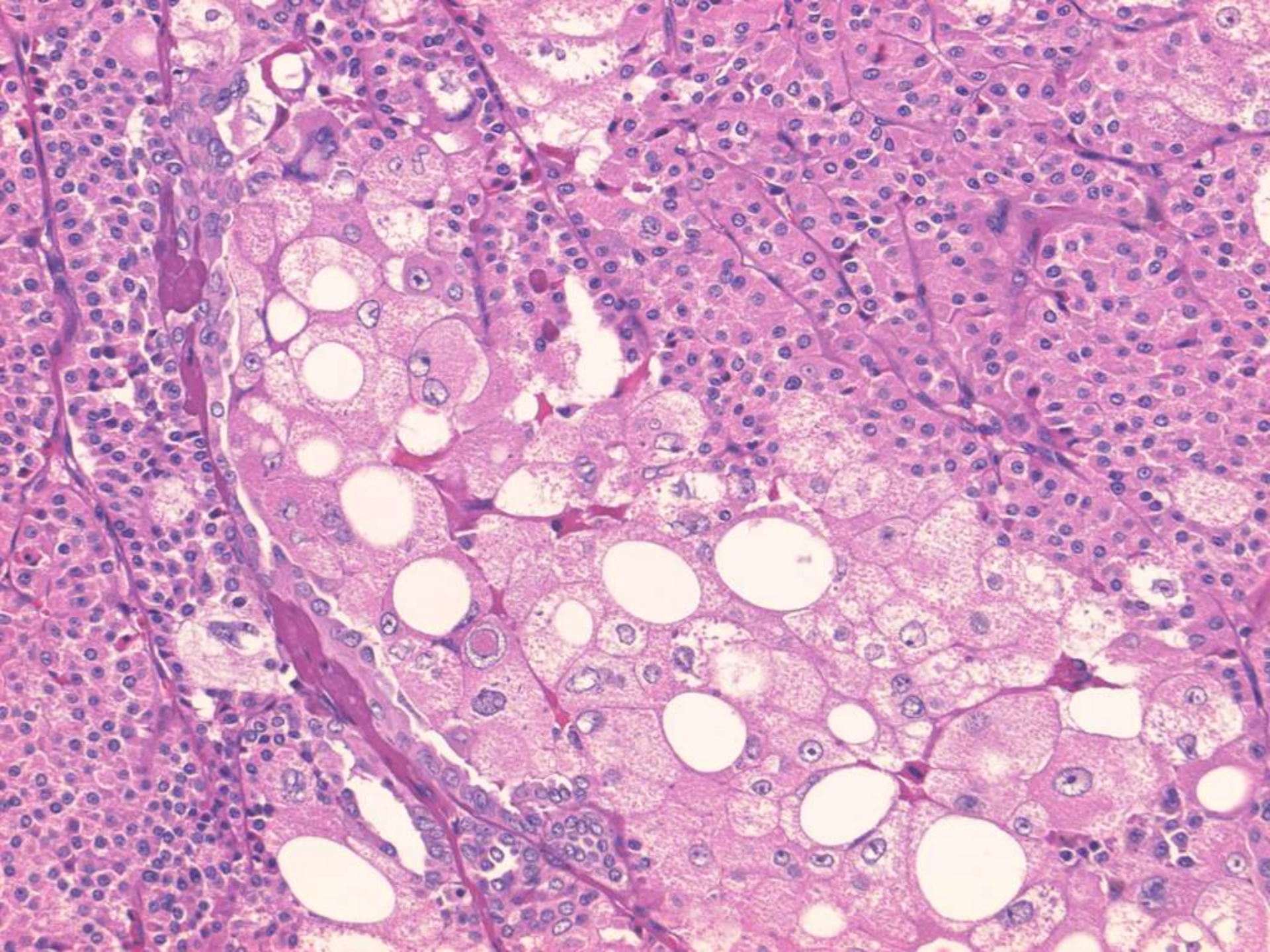




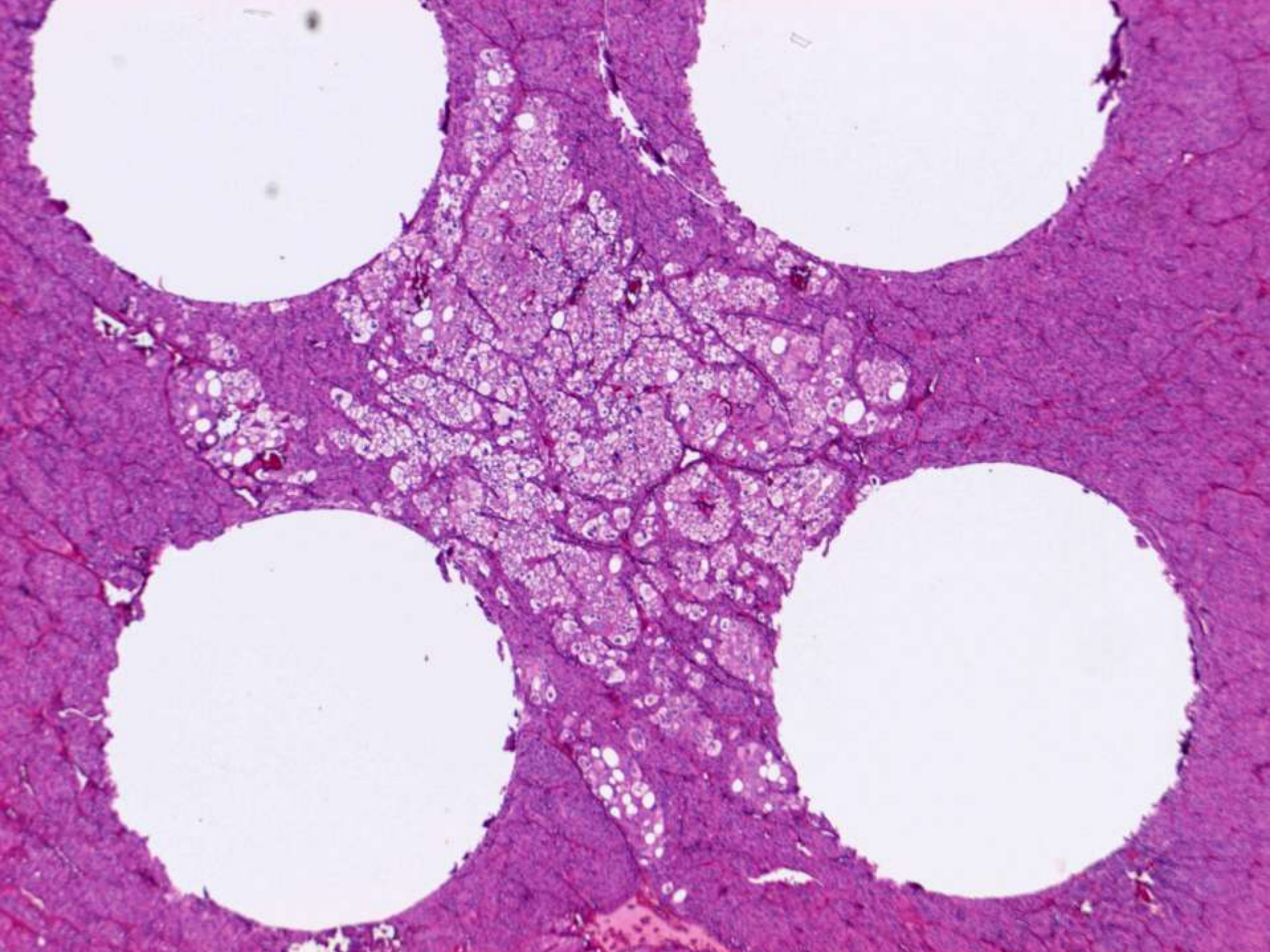


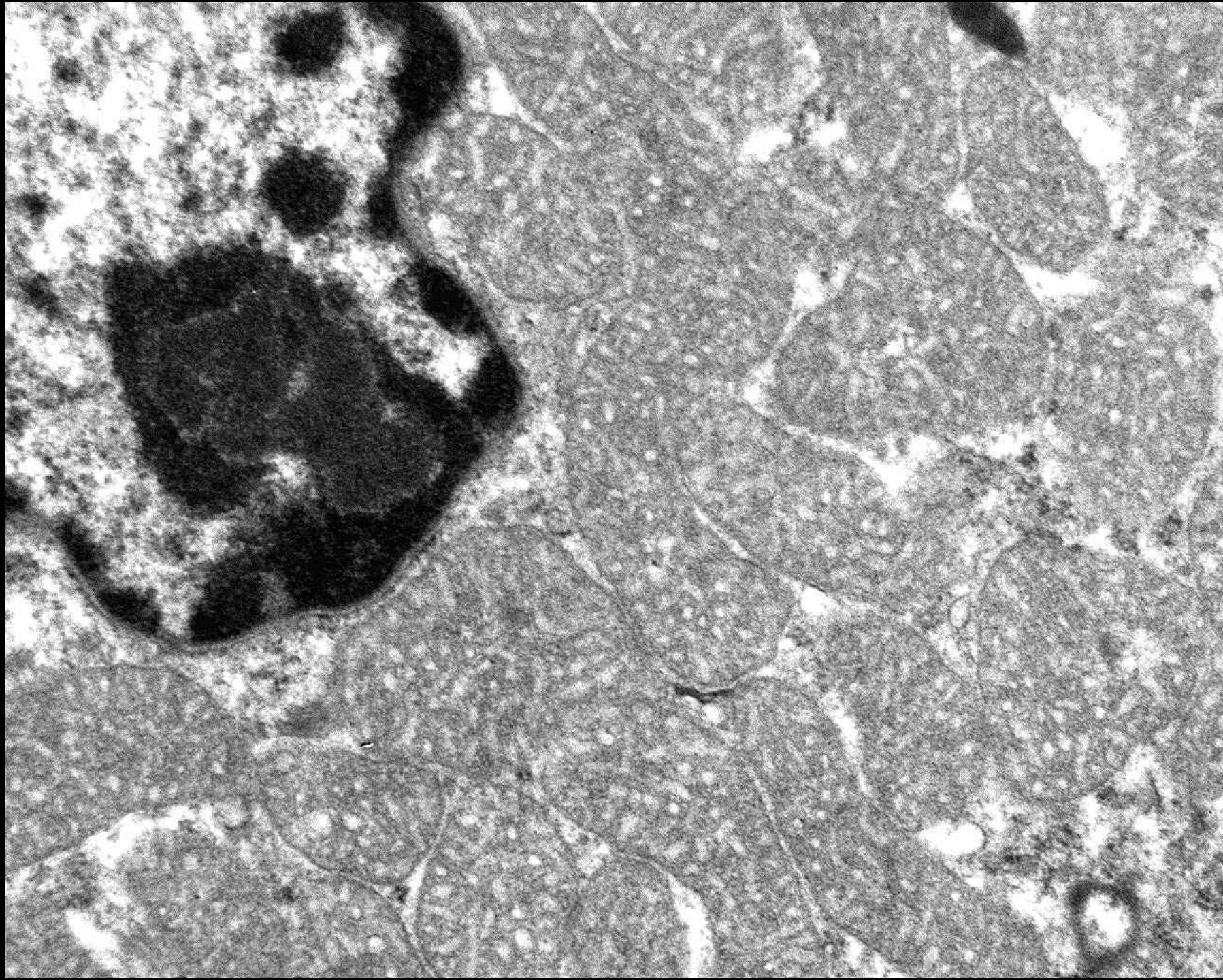


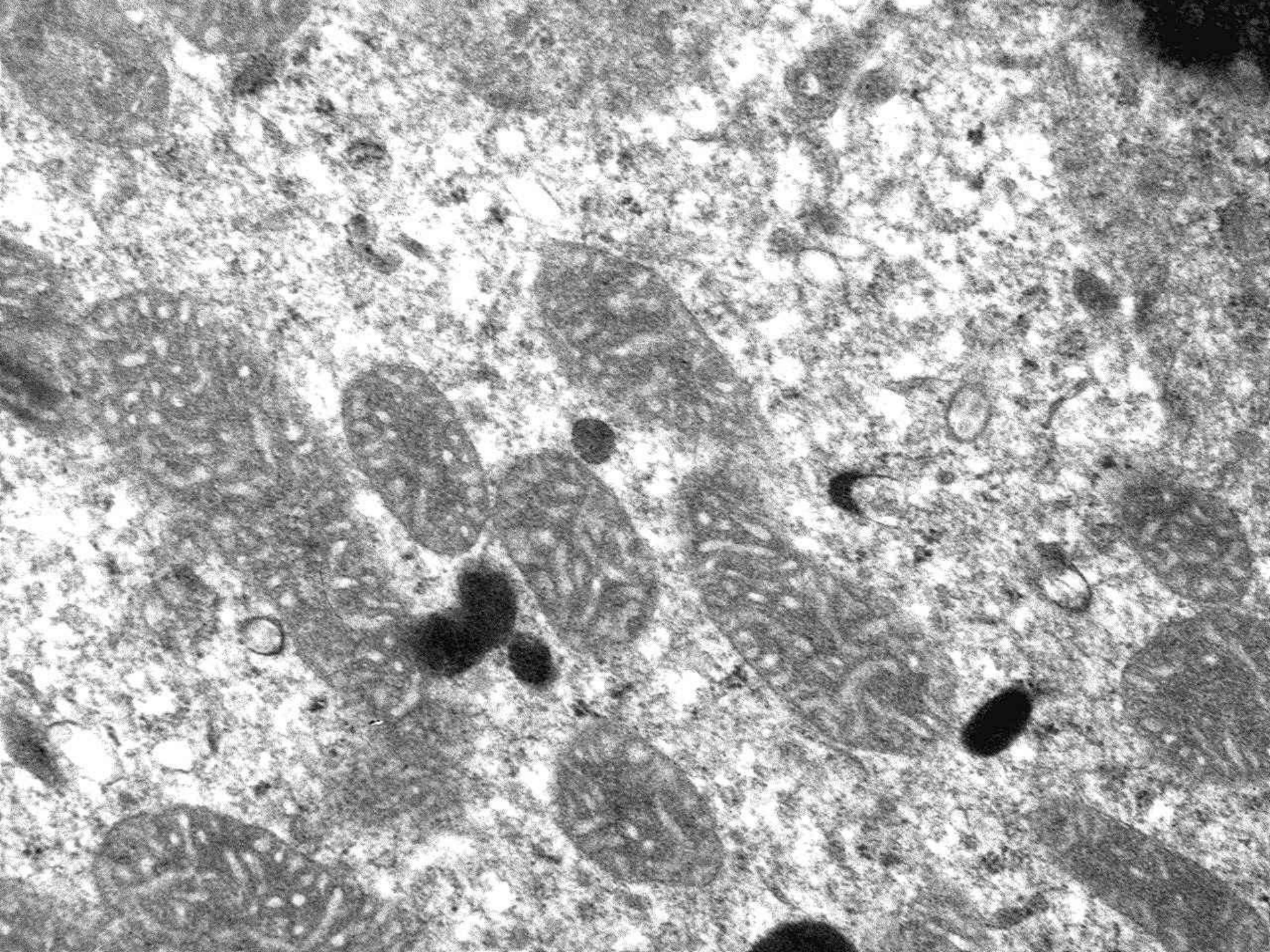












# Conclusiones

- El aparato de micromatrices tisulares es una herramienta muy útil para la obtención meticulosa, precisa, limpia, rápida y simple de muestras para inclusión en resina y estudio al microscopio electrónico
- En especial, este método es útil en casos heterogéneos o en que las áreas de interés son muy focales, en los que permite corregir las limitaciones de la obtención de muestras en fresco para ME



*Gracias*